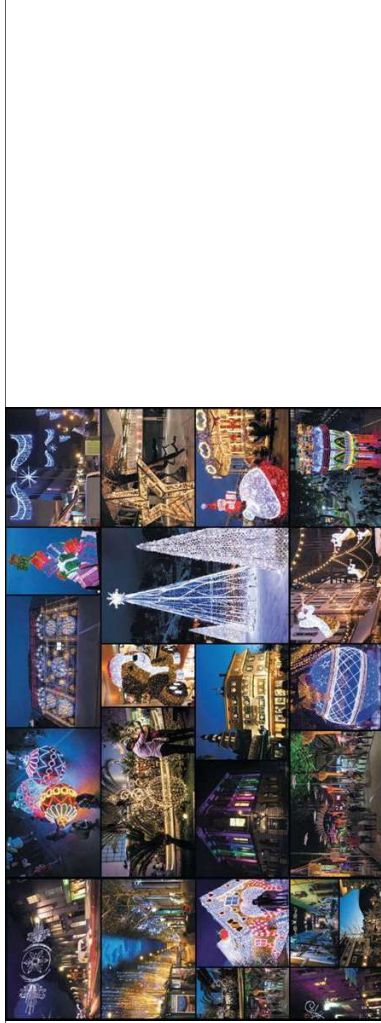


ZXLOG1869 -- Décor texte "SPECTACULAR" 2D L9,56M



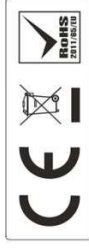
H : 1,50 m L : 9,56 m

Tous droits réservés sur le logiciel. Aucune donnée à réviser. Conditions des constructeurs.



Fixation suspendue sur filin porteur par mousquetons fournis avec le motif
 Compatible avec nos solutions d'animation sans fil SAR (ref. PRX-E et PRX-R en option)
 Compatible avec nos solutions de temporisation des créneaux horaires d'illumination (ref. C003-T en option)

Animation	Décoration
--	--



Bilan énergétique	
Surface totale (m2)	--
Surface utile (m2)	--
S x Cx	--
Bilan Carbone* (équivalent kg CO2)	0

Nb points lumineux	3720
Luminosité (lumens)	12111.12
Ratio Nb points lumineux / Puissance	9,3
Classe électrique	2
Indice d'étanchéité IP	44
Couleurs dominantes	Bianc chaud
Nb éléments	11
Matériau structure	Aluminium

ZXLOG1869	
Type de décor	Décor lumineux 2D transversal
Dimensions (m)	Haut : 1,5 Long. : 9,56
Tension des guirlandes (V)	230
Puissance (W)	400
Alimentation	Oclopilus 2,50m sans prise
Poids (Kg)	90
Nb fixations	0